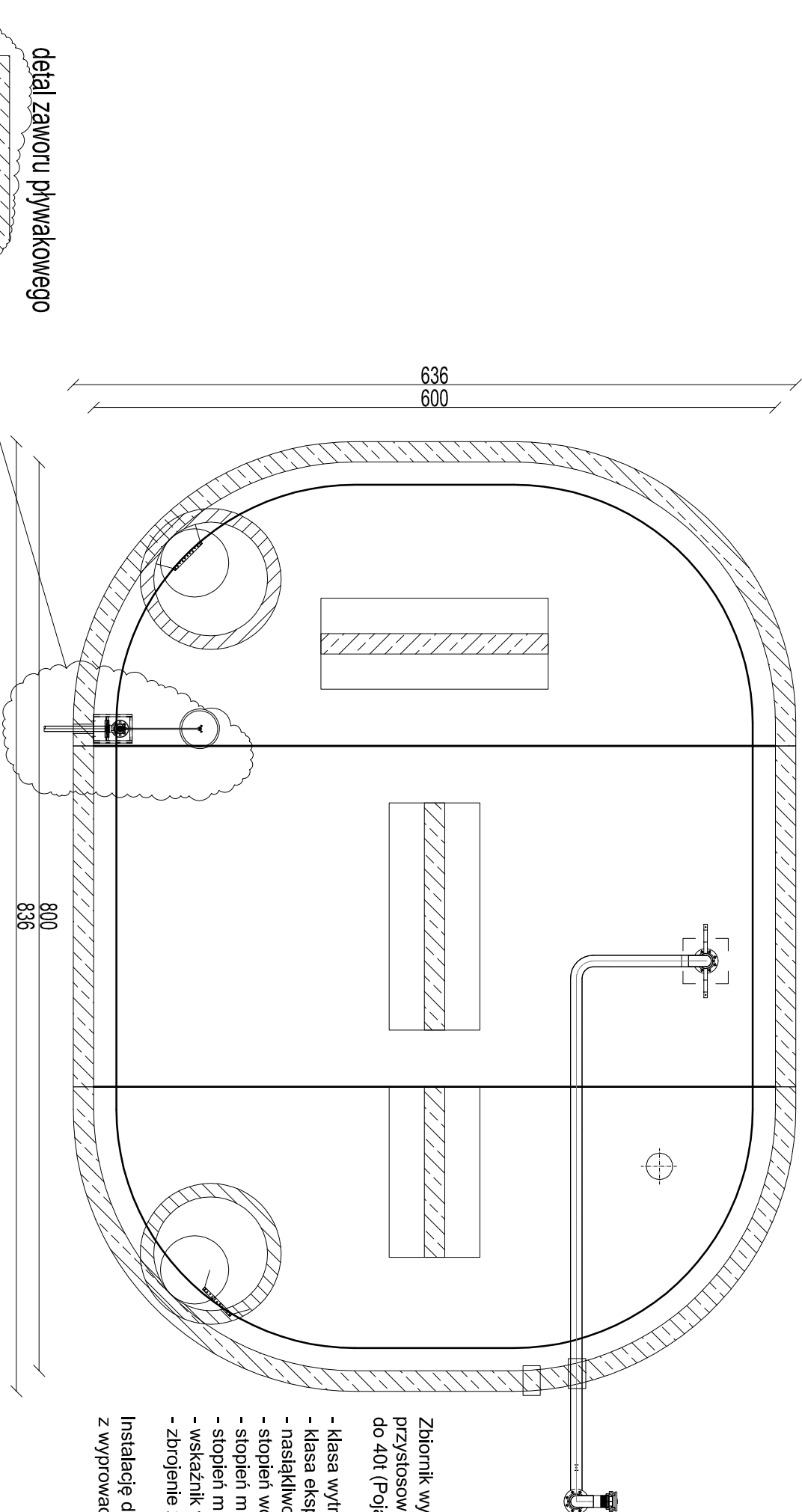


# Rzut

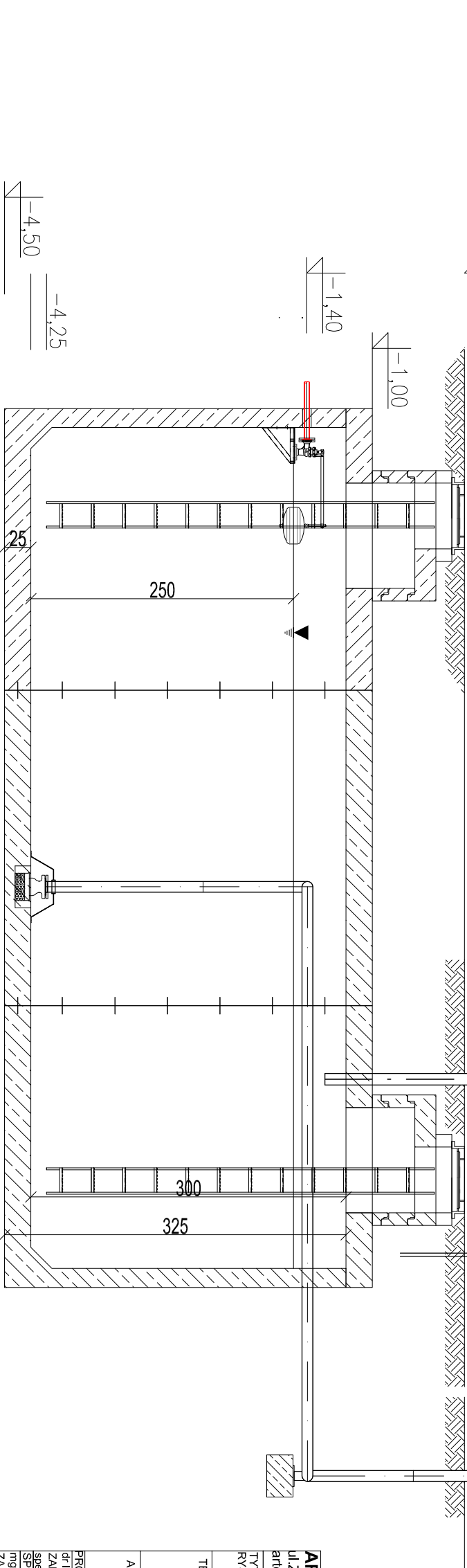


Zbiornik wykonwany zgodnie z Krajową Oceną Techniczną, przystosowany do obciążenia pojazdem o masie całkowitej do 40t (Pojazd typu "K", klasy C wg PN-85/S-10030).

- klasa wytrzymałości betonu (wg PN-EN 206:2014-04): C35/45
- klasa ekspozycji betonu (wg PN-EN 206:2014-04): XC4, XA1, XF1, XD3, XS3
- nasiąkliwość betonu (wg PN-88/B-06250): <5%
- stopień wodoprzepuszczalności betonu (wg PN-88/B-06250): W8
- stopień mrozoodporności betonu w wodzie (wg PN-88/B-06250): F150
- stopień mrozoodporności betonu w 2% NaCl (wg PN-88/B-06250): F50
- wskaźnik w/c (wg PN-EN 206:2014-04): ≤ 0,45
- zbrojenie ze stali AIII/AIIIN

Instalację do poboru wody ze zbiornika wykonać z rur żeliwnych PN16 z wyprowadzeniem kolaniem ze stopką na fundamencie z bloczków betonowych

## Przekrój podłużny



ARTOP PRACOWNIA PROJEKTOWA			
ul. Zuzanny 13/1, 71-032 Szczecin			
artop@artop.szczecin.pl			
TYTUŁ RYSUNKU	DETAL ZBIORNIKA WODY POŻAROWEJ		
TEMAT	BUDOWA BUDYNKU MIESZKALNEGO WIELORODZINNEGO		
ADRES	ul. Emilii Plater dz. nr 476,477,478, obręb 0021 72-500 Miedzyzdrze		
PROJEKTOWAŁ dr inż. Adam Knapikski	PODPIS	Branża	Data
ZAP/0072/P.OOS/06		SANITARNIA	X.2024
SPRAWDZIŁA mgr inż. Agnieszka Głuchocka			
ZAP/0222/P.WOS/10			
OPRACOWAŁA mgr inż. Alicja Stradowska			
		Skala	nr rys
		1:50	S06